

Sylon Hosting  
Unit GmbH

Grosspeterstrasse 18/20  
CH-4052 Basel

t +41 61 373 20 22  
f +41 61 373 20 21

<http://www.sylon.net>  
[info@sylon.net](mailto:info@sylon.net)



Sylon Hosting Dokumentation:  
**Microsoft Outlook**



Version vom 20.03.2004 | Christian Schefer

Sylon Hosting  
Grosspeterstrasse 18/20  
4052 Basel  
t 41 61 373 20 22  
f 41 61 373 20 21

<http://www.sylon.net> | <http://www.unit.ch>  
[info@sylon.net](mailto:info@sylon.net)

© 2003 Sylon Hosting

## 1. Einleitung

Diese Dokumentation soll es Ihnen ermöglichen innerhalb kurzer Zeit Ihren Sylon Hosting E-Mail-Account mit dem Programm Microsoft Outlook zu konfigurieren.

Bevor Sie Ihren E-Mail-Account konfigurieren können, müssen Sie diesen eröffnen.

Haben Sie dies noch nicht gemacht, können Sie dies im Sylon Hosting Service Center (<https://www.sylon.net/service>) jederzeit nachholen.

Folgende Informationen müssen Sie zur Hand haben:

- Ihr Domainname (Beispiel: ihredomain.ch)
- Ihre E-Mail Adresse (Beispiel: peter@ihredomain.ch)
- Ihr Passwort (Beispiel: leid1Dah)

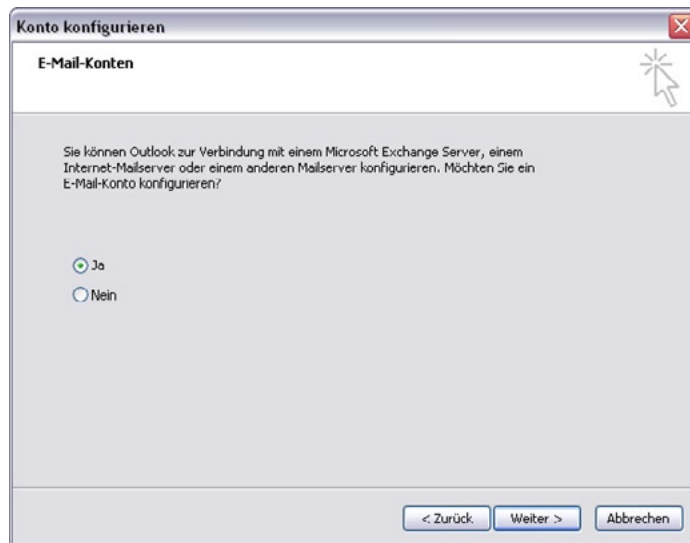
Wenn Sie noch keinen E-Mail-Account eingerichtet haben, erscheint beim Starten von Microsoft Outlook automatisch der Outlook Start-Assistent. Ist dies der Fall, fahren Sie mit Punkt 2 fort. Haben Sie bereits einen E-Mail-Account, fahren Sie mit Punkt 3 fort.

## 2. Konfiguration mit dem Outlook Start-Assistent

Beim Starten des Programmes erscheint automatisch der Assistent. Ist dies nicht der Fall, fahren Sie mit Punkt 3 fort.

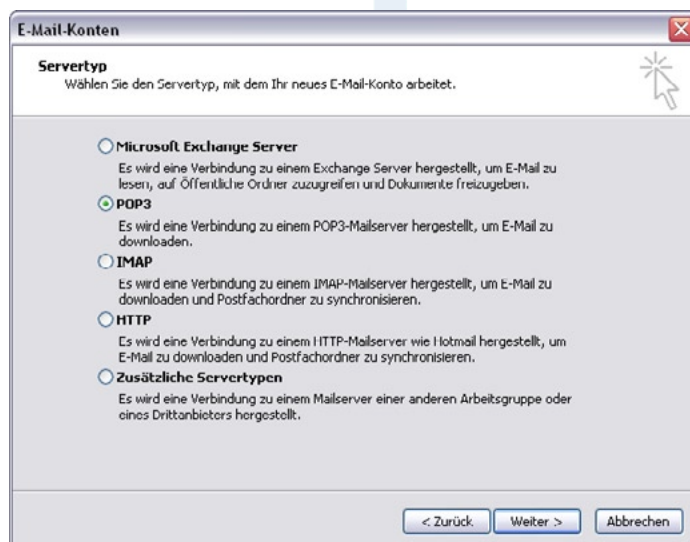
Sie müssen jetzt Angaben zu Ihrem E-Mail Account machen:





Im ersten Fenster werden Sie nochmals gefragt, ob Sie einen E-Mail-Account einrichten wollen.

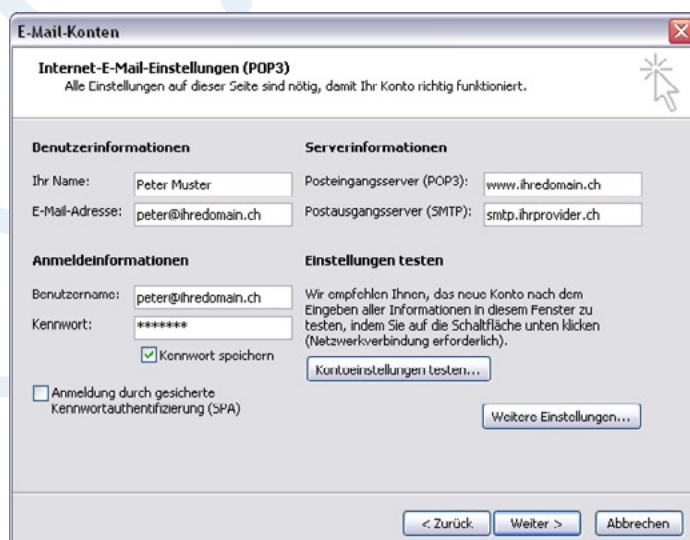
Wählen Sie <Ja> aus und drücken Sie auf <Weiter>



Servertyp:

Wählen Sie Ihren Posteingangserver-Typ:

- POP: Wenn Sie die E-Mails Lokal auf Ihrem Rechner speichern möchten.
- IMAP: Wenn Sie die E-Mails auf dem Server speichern möchten.

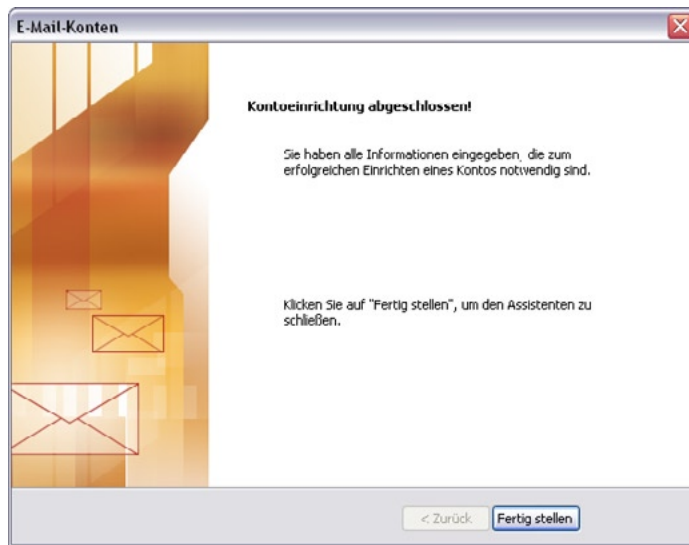


Benutzerinformationen:

Ihr Name (z.B. Peter Muster) und Ihre E-Mail-Adresse (z.B. peter@ihredomain.ch).

Posteingangsserver: Ihr Domainname. Ist Ihre Domain noch nicht Aktiv, können Sie auch sylon.net verwenden.

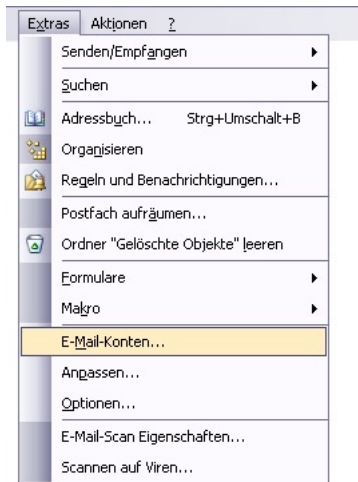
Postausgangsserver: Hier Angaben von Ihrem ISP (Internet Service Provider) entnehmen (z.B. smtp.ihprovider.ch).



Nachdem alle Informationen erfolgreich eingegeben wurden können Sie das Konto «Fertig stellen».



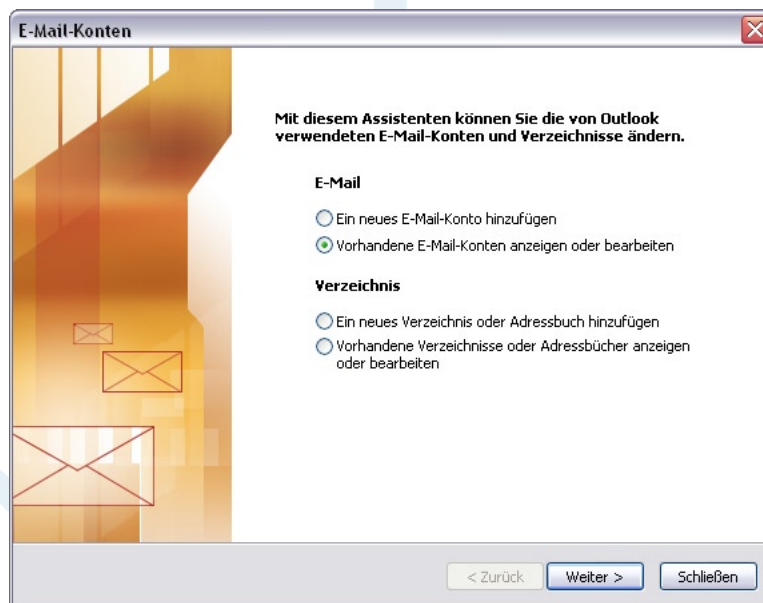
### 3. Konfiguration über die Menüleiste



Sie können Ihren E-Mail-Account auch über die Menüleiste konfigurieren, neue Accounts hinzufügen oder wieder entfernen.

Wählen Sie dafür im Menu <Extras> den Punkt <E-Mail-Konten...>.

Mit Hilfe des Assistenten können Sie die gleichen Daten wie unter Punkt 2 eingeben, modifizieren oder eben weitere E-Mail-Accounts hinzufügen.



Konnten wir Ihnen mit dieser Anleitung weiterhelfen? Haben Sie Fragen oder Anregungen?

Wir würden uns über ein Feedback Ihrerseits freuen: [info@sylon.net](mailto:info@sylon.net).